

KELLER- TRENNWÄNDE

LANGLEBIGE LÖSUNGEN

INHALTSANGABE

- 03 KELLERTRENNWÄNDE
- 04 UNSER SERVICE
- 06 SICHERN SIE IHR EIGENTUM
- 08 EINZIGARTIGE LÖSUNGEN
- 10 TROAX CLASSIC
- 14 TROAX MEDIUM
- 18 TROAX SAFE
- 22 BIM
- 23 ZUBEHÖR SCHALLDÄMPFER
- 24 ÖSEN UND ABDECKPLATTE ALS ERSATZTEIL
- 25 SKI LAGER
- 26 INTELLIGENTES ZUBEHÖR / ÜBERZEUGENDE VISUALISIERUNG
- 27 REGIONALE & GLOBALE PRÄSENZ

KELLER- TRENNWÄNDE

UNSER SERVICE.

**LOKALE PRÄSENZ.
HOHE KAPAZITÄTEN.
SCHNELLE LIEFERUNGEN.**

INNERHALB DES MARKTSEGMENTS KELLERTRENNWÄNDE BIETET TROAX EINEN KOMPLETTSERVICE AN.

Unsere Systeme werden gemäß Ihren Anforderungen konstruiert und angepasst. Jedes kleinste Detail wird genau geplant. Unsere Systeme sind für verschiedenste Anwendungsbereiche geeignet. Troax bietet eine Komplettlösung für Kellertrennwände an, bei der jede einzelne Lösung flexibel, gemäß Ihren Anforderungen, konstruiert wird. Mit Troax erhalten Sie eine Komplettlösung, die wie folgt aussieht:

- **INSTALLIERT**
- **GARANTIERT**
- **SICHER**
- **SCHNELL**
- **EINFACH**

TROAX DAS ORIGINAL. DER ZUVERLÄSSIGE PARTNER FÜR LAGERLÖSUNGEN.

- Garantierte Produkte und Installationen, die den spezifischen Anforderungen des Kunden entsprechen.
- Extrem langlebige Stahlgitterlösungen bestehend aus Gitterelementen.
- Produkte von höchster Qualität und Funktionalität.
- Leicht kombinierbare Systeme, was die Lösungen flexibel und effizient macht, um die Erwartungen des Kunden zu erfüllen.
- Diebstahlschutz gemäß SSF.
- Hohe Kapazität und schnelle Lieferungen.
- Lokale Präsenz - sowohl Service als auch Support.
- Troax ist Ihr erster Ansprechpartner für Trennwandsysteme bei Neubau- und Renovierungsprojekten.

SICHERN SIE IHR EIGENTUM.

TROAX BIETET EINE GROSSE AUSWAHL AN LAGER- UND KELLERTRENNWANDSYSTEMEN. EGAL WELCHE ANFORDERUNG SIE HABEN, TROAX HAT MIT SICHERHEIT DAS RICHTIGE TRENNWANDSYSTEM FÜR SIE.

Trennwandsysteme aus Gitterelementen haben viele Vorteile. Neben dem Schutz vor Einbruch und Vandalismus gewährleisten die Gitterelemente auch eine optimale Belüftung und eine gute Transparenz. Troax bietet verschiedene Gitterelementensysteme, einschließlich einer vielfältigen Auswahl an Tür- und Schlossoptionen, an. In Kombination mit unserem Lagertrennwandsystem können die Gittertrennwände in fast allen Gebäuden und Lagerräumen eingebaut werden, auch wenn z.B. Dachschrägen vorhanden sind. Wir bieten weiterhin Lagerlösungen, die vollständig abgetrennt und/oder sichtgeschützt sind. Zur sofortigen Lieferung sind die Trennwandsysteme in unserer Standardfarbe grau RAL 7037 jederzeit erhältlich.



1 GARAGE

Das System besteht aus modularen Gitterelementen und schützt Garagen vor Einbrüchen und Vandalismus. Sie erhalten ein sicheres und flexibles Garagensystem, ob Sie nun ein Standard- oder ein kundenspezifisches System wählen.



2 VOLLBLECHELEMENTE

UR SP ist eine stabile, leicht montierbare und blickdichte Abtrennung. UR SP kann einfach mit unseren Gitterelementen kombiniert werden.



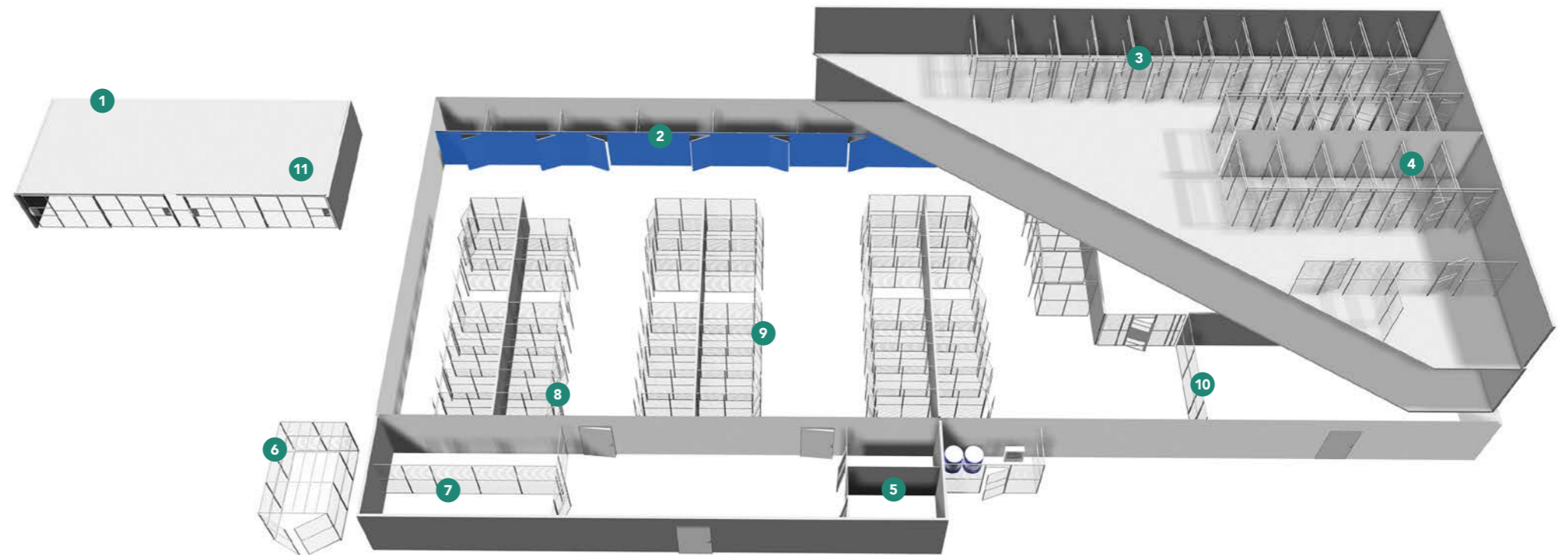
3 DACHGESCHOSS

Das flexible Troax System lässt sich sehr gut auch im Dachgeschoss einbauen und einfach (z.B. an Schrägen) anpassen.



4 ABTRENNUNGEN

Unser Lagertrennwandsystem ist sehr flexibel und kann auch in schwer zugänglichen Bereichen eingebaut werden.



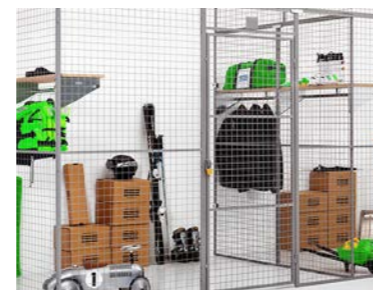
5 VOLLBLECH P

Typ P ist ein kosteneffizientes, langlebiges und einfach zu installierendes Trennwandsystem. Es besteht aus Vollblech mit einer Aluzink-Beschichtung. Damit erreicht man eine variable und blickdichte Abtrennung. Es lässt sich mit allen anderen Troax Trennwandsystemen kombinieren.



6 TROAX LAGERBOX

Die Troax Lagerbox ist eine einbruchsichere Produktlösung für den Innen- und Außenbereich. Die freistehende Konstruktion eignet sich besonders für die Lagerung von Gefahrgütern und schützt diese vor Diebstahl und Vandalismus.



7 TROAX CLASSIC

Diese Gittertrennwände sind die beste Wahl für Bereiche, die bereits von außen geschützt sind und wo ein geringes Diebstahlrisiko besteht. Es lässt sich mit allen anderen Troax Trennwandsystemen kombinieren.



8 TROAX MEDIUM

Trox Medium wird vor allem dort eingesetzt, wo hohe Stabilität und soldider Einbruchschutz benötigt werden. In Kombination mit zugelassenen Schlössern, wird die Einbruchgefahr signifikant minimiert.



9 TROAX SAFE

Dies ist unser sicherstes Produkt. Es wurde gemäß des Schwedischen Verbands für Diebstahlbekämpfung zertifiziert. Troax Safe erfüllt ein Höchstmaß an Einbruchschutz.



10 TÜREN

Die Türen aus dem Troax Classic und Medium Sortiment werden ohne Türschwellen montiert, sodass der Zugang besonders praktisch ist.



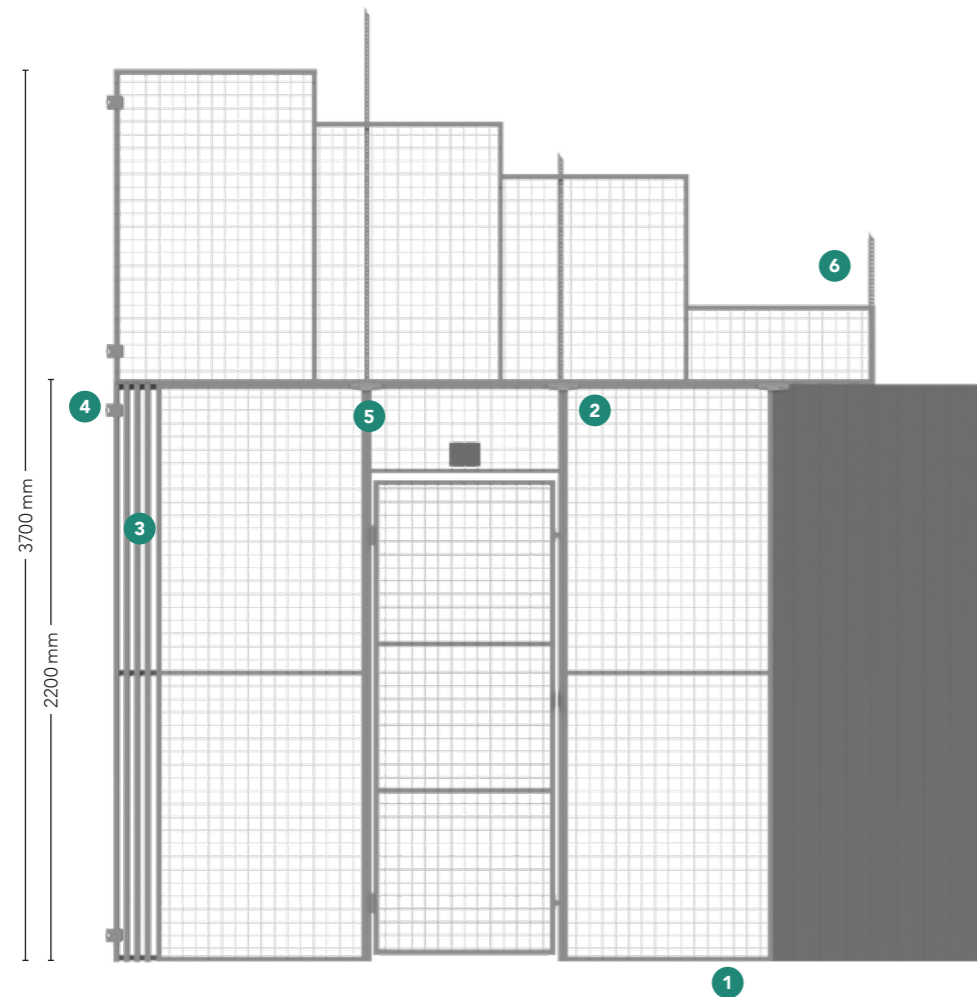
11 FAHRRADABSTELLRAUM

Trox bietet den sichersten Schutz für diebstahlgefährdete Gegenstände wie Fahrräder oder Kinderwagen.

KOMBINIEREN SIE UNSERE SYSTEME FÜR EINZIGARTIGE LÖSUNGEN.

UNSERE DREI SCHUTZSYSTEME KÖNNEN SEHR VIELSEITIG KOMBINIERT WERDEN, UM IHREN BEDARF AN LAGERRAUM UND SICHERHEIT ZU ERFÜLLEN. SIE ERHALTEN EINE INNOVATIVE, KOSTENGÜNSTIGE UND ZUKUNFTSSICHERE LÖSUNG.

08



1 BODENBEFESTIGUNG
Mit der speziell konstruierten Bodenbefestigung lassen sich Bodenebenheiten einfach ausgleichen.



2 SNAPPER MIT DECKENBEFESTIGUNG
Mit den Snappern werden die Elemente oben miteinander verbunden. So erreicht man eine äußerst robuste und stabile Deckenbefestigung.



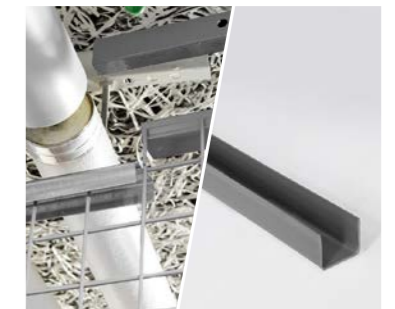
3 AUSGLEICHSSTÄBE
Die Ausgleichsstäbe schließen einfach an den Elementen an, um Maßabweichungen zu überbrücken.



4 WANDBEFESTIGUNG
Mit der Wandbefestigung werden die Elemente an den bauseitigen Wänden befestigt.



5 SCHRAUBEN UND ZUBEHÖR
Auf Grund des vielseitigen Zubehörs lässt sich das Troax Trennwandsystem schnell und flexibel montieren.



6 U-PROFIL
Ausschnitte in den Elementen werden mit U-Schienen abgedeckt.

09

TÜR (H×B)	TÜR
2200×750 mm	Classic, Medium
2200×900 mm	Classic, Medium, Safe, P, UR SP

ELEMENT (H×B)	ELEMENT
2200×200 mm	Classic, Medium, Safe, UR SP
2200×300 mm	Classic, Medium, Safe, UR SP
2200×500 mm	Classic, Medium
2200×700 mm	Classic, Medium, Safe, UR SP
2200×800 mm	Classic, Medium, Safe, UR SP
2200×1000 mm	Classic, Medium, Safe, UR SP
2200×1200 mm	Classic, Medium, Safe, UR SP
2200×1500 mm	Classic, Medium, Safe

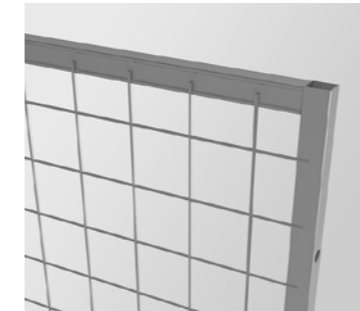
Alle RAL-Farben sowie in feuerverzinkt erhältlich.

- GRÖSSTMÖGLICHER LAGERRAUM.
- EINFACHE MONTAGE.
- WARTUNGSFREI.

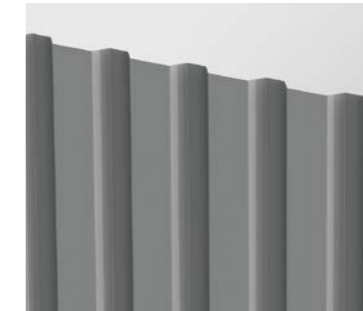
CLASSIC.

Classic ist die beste Wahl um mit Gittertrennwänden Abstellräume in Wohnhäusern, Kellern und Dachböden zu installieren, die bereits von außen geschützt sind und wo ein geringes Diebstahlrisiko besteht. Neben der optimalen Durchlüftung auf Grund der Gitterelemente führt auch die Transparenz zu erhöhter Sicherheit. Bei einem Brand sorgt das Gitter dafür, dass der Brand schnell entdeckt und gelöscht werden kann. Die Türen werden ohne Türschwellen montiert, sodass der Zugang besonders praktisch ist.

- WIRTSCHAFTLICH.
- EINFACHE MONTAGE.
- VERSANDBEREIT AUF LAGER.



ELEMENT CLASSIC UR 350
Das System wird modular aus Gitterelementen zusammengesetzt.



VOLLBLECH ELEMENT CLASSIC P
Eine blickdichte Alternative zu den Gitterelementen. Dicke 0,5 mm.



ÖSEN FÜR VORHÄNGESCHLOSS
Die Classic Tür ist für Vorhängeschloss vorbereitet.

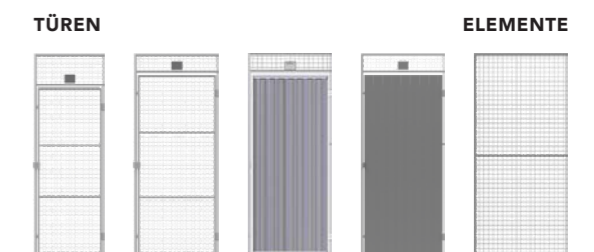
ELEMENT (H×B)	
Element Classic	2200×200 mm
Element Classic	2200×300 mm
Element Classic	2200×500 mm
Element Classic	2200×700 mm
Element Classic	2200×800 mm
Element Classic	2200×1000 mm
Element Classic	2200×1200 mm
Element Classic	2200×1500 mm

TÜR VORBEREITET FÜR VORHÄNGESCHLOSS (H: 2200 MM)	
Tür Classic P 750 R nur Gitter (Öffnung H: 1860 mm)	
Tür Classic P 750 L nur Gitter (Öffnung H: 1860 mm)	
Tür Classic P 900 R (Öffnung H: 2000 mm)	
Tür Classic P 900 L (Öffnung H: 2000 mm)	

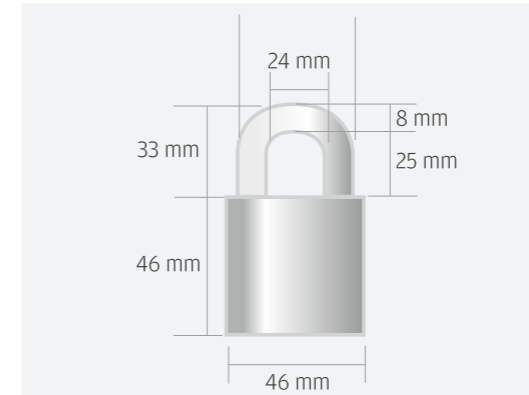
DETAILS	
Rahmen	19×19×1,0 mm
Drahtstärke	2,5×2,5 mm
Maschenweite	50×50 mm
Gitter Alternative	50×100 mm (nur Wandelement)
Standardfarbe	Grau RAL 7037, pulverbeschichtet

Alle RAL-Farben sowie in feuerverzinkt erhältlich.

Troax Classic ist ein preisgünstiges und dennoch sehr stabiles Gitterelement, welches eine Rahmenstärke von 19×19 mm hat. Die Gitter, mit einem Durchmesser von 2,5 mm, sind mit dem Rahmen sowie untereinander punktverschweißt. Die Maschenweite beträgt 50×50 mm.



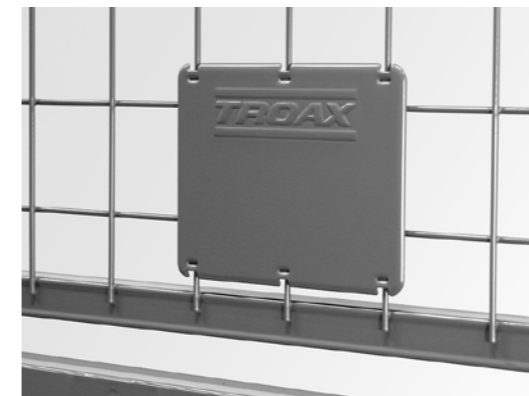
» STAHLGITTERELEMENTE BILDEN DIE GRUNDLAGE UNSERER SYSTEME. «



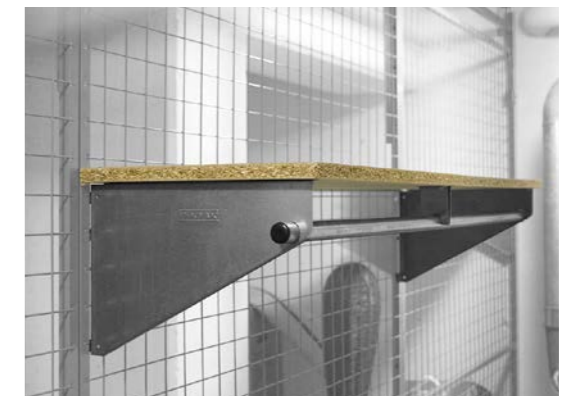
EMPFOHLENE VORHÄNGESCHLÖSSER.



TÜREN OHNE TÜRSCHWELLEN.



VERSCHWEISSTE NUMMERNSCHILDER.



FLEXIBLES ABLAGEBRETT.

ELEMENTE

Wählen Sie das Gitterelement UR 350 für einen Bereich, mit einem geringen Einbruchrisiko. Dieses Element sorgt für transparente Abstellräume mit optimaler Belüftung. UR 350 lässt sich mit allen anderen Systemen (z. B. als Zwischenwand) für besonderen Einbruchschutz kombinieren. Der punktverschweißte Rahmen hat eine Rahmenstärke von 19×19 mm. Die Gitter, mit einem Durchmesser von 2,5 mm, haben eine Maschenweite von 100×50 mm oder 50×50 mm.

TÜREN

Unsere sicheren, schwellenlosen Türen sorgen für einen einfachen Durchgang, insbesondere für Menschen mit körperlichen Behinderungen. Das Türelement UR 350 hat einen 30×20 mm starken Rahmen und zusätzlich 2 horizontale Profile. Damit ist die Tür besonders gegen Einbruch und Vandalismus gesichert. Die Maschenweite von nur 50×50 mm garantiert einen optimalen Durchgriffschutz. Die Türen werden vormontiert geliefert und lassen sich schnell und einfach aufstellen. Türen sind

in Höhen ab 2200 mm und in verschiedenen Farben erhältlich, die Standardfarbe ist grau RAL 7037.

SICHTSCHUTZ

Das Trennwandsystem P besteht aus Vollblech mit Aluzink-Beschichtung und wird als eine variable und blickdichte Abtrennung eingesetzt. Die Vollblechelemente lassen sich mit UR 350 und UX 450 als Trennwand oder Decken kombinieren.

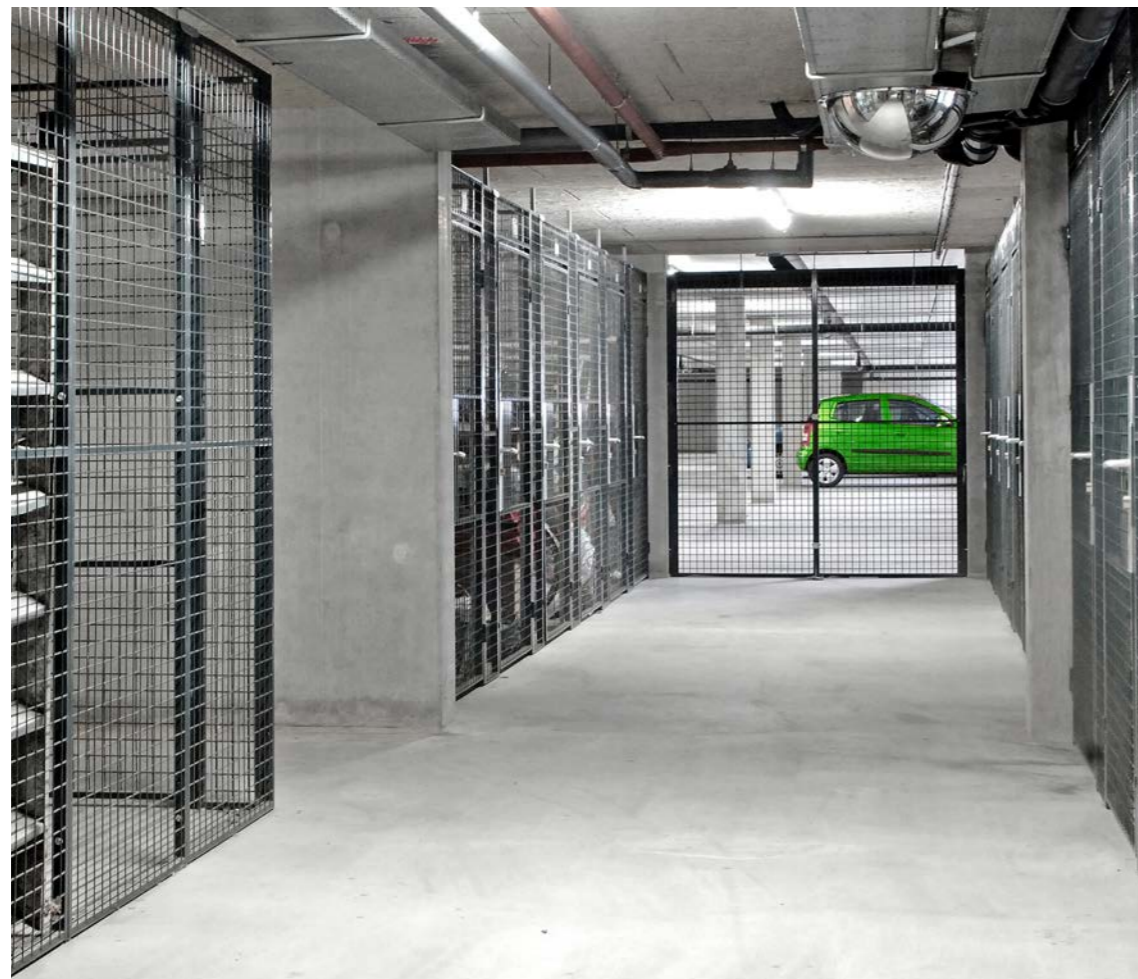
ZUBEHÖR

Mit dem intelligenten Zubehör lässt sich unser modulares System bei der Montage flexibel an fast alle Räumlichkeiten anpassen. Ob schmal oder breit, hohe oder niedrige Decken oder unebene Böden. Die selbstschneidenden Schrauben, kombiniert mit einer Vielzahl verschiedener Halterungen, sorgen für eine unglaublich starke und vielseitige Befestigung. Für eine besonders starke Deckenbefestigung werden die Elemente mit den Snappern oben miteinander verbunden. Das Sortiment beinhaltet zusätzlich verschiedene Regalsysteme mit variablen Befestigungen.

MEDIUM.

Troax Medium ist ein Gittertrennwandsystem für Abstellräume in Wohngebäuden, Kellern und Dachböden, wo ein erhöhter Einbruchschutz erforderlich ist. In Kombination mit zugelassenen Schlössern mit zusätzlichen Abdeckungen wird die Einbruchgefahr minimiert. Das Gitter bietet gute Transparenz, die wiederum für ein sicheres Gefühl sorgt. Zu erhöhter Sicherheit führt auch der gute Lichteinfall und die optimale Durchlüftung der Gitterelemente. Brände können schnell entdeckt und von außen gelöscht werden.

- **VIELSEITIG.**
- **GUTE TRANSPARENZ.**
- **WARTUNGSFREI.**



ELEMENT UX 450
Bildet die Basis des Medium Systems.



UR SP
Eine blickdichte Lösung als Alternative zu den Gitterelementen.



FLEXIBLES ABLAGEBRETT
Montiert auf Konsolen.

ELEMENT (H×B)	
Element Medium	2200×200 mm
Element Medium	2200×300 mm
Element Medium	2200×500 mm
Element Medium	2200×700 mm
Element Medium	2200×800 mm
Element Medium	2200×1000 mm
Element Medium	2200×1200 mm
Element Medium	2200×1500 mm

TÜR VORBEREITET FÜR VORHÄNGESCHLOSS (H: 2200 MM)	
Tür Medium P 750 R nur Gitter (Öffnung H: 1860 mm)	
Tür Medium P 750 L nur Gitter (Öffnung H: 1860 mm)	
Tür Medium P 900 R (Öffnung H: 2000 mm)	
Tür Medium P 900 L (Öffnung H: 2000 mm)	

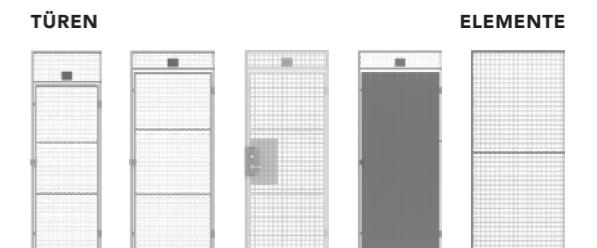
TÜR EURO-ZYLINDERSCHLOSS (H: 2200 MM)	
Tür Medium EC 900 R (Öffnung H: 2000 mm)	
Tür Medium EC 900 L (Öffnung H: 2000 mm)	

TÜR ASSA-ZYLINDERSCHLOSS (H: 2200 MM)	
Tür Medium AC 900 R (Öffnung H: 2000 mm)	
Tür Medium AC 900 L (Öffnung H: 2000 mm)	

DETAILS	
Rahmen	30×20×1.25 mm
Drahtstärke	3.0×3.75 mm
Maschenweite	50×50 mm
Standardfarbe	Grau RAL 7037, pulverbeschichtet

Alle RAL-Farben sowie in feuerverzinkt erhältlich.

Das Troax Medium Gitterelement UX 450 ist besonders robust und hochwertig verarbeitet und hat eine Rahmenstärke von 30×20 mm. Die Gitter, mit einem Durchmesser von 3×3,75 mm, sind mit dem Rahmen sowie untereinander punktverschweißt. Die Maschenweite beträgt 50×50 mm.



ELEMENTE
Troax Medium mit dem Gitterelement UX 450 eignet sich vor allem dann, wenn ein erhöhter Schutz notwendig ist. UX 450 ist eine stabile Gittertrennwand, die gegen Einbrüche schützt. Die Rahmenstärke der Elemente beträgt 30×20 mm. Die Gitter sind untereinander punktverschweißt und haben einen Durchmesser von 3×3,75 mm. Die Maschenweite von 50×50 mm garantiert einen optimalen Durchgreifschutz. Durch die einfache Montage lässt sich UX 450 flexibel an fast alle Räumlichkeiten anpassen. Dieses Trennwandsystem kann flexibel, ob in schmalen oder großen Umgebungen und ungeachtet der Deckenhöhe, installiert werden. Es ist mit Troax UR 350 und Troax UX 550 kompatibel.

TÜREN
Die Tür Troax Medium UX 450 wird in Kombination mit den UX 450 Gitterelementen verwendet. Sie ist hervorragend für Bereiche geeignet, die

bereits einen relativ hohen Außenschutz haben. Das Vorhängeschloss wird durch einen zusätzlichen Winkel geschützt. Das Türelement hat einen 30×20 mm starken Rahmen und zusätzlich 2 horizontale Profile. Damit ist die Tür besonders gegen Einbruch und Vandalismus gesichert. Die Türen werden vormontiert geliefert und lassen sich schnell und einfach aufstellen.

SICHTSCHUTZ

UR SP ist ein massives Vollblechelement mit hervorragendem Einbruchschutz. Es wird vor allem als vordere Wand in Bereichen verwendet, die bereits über einen soliden Außenschutz verfügen. Die UR SP Vollblechelemente schließen den Lagerbereich blickdicht ab. Die Türen sind vorbereitet für Vorhängeschloss erhältlich. UR SP ist wie die anderen Systeme modular aufgebaut. Es ist mit allen anderen Gitterelementen kombinierbar.

ZUBEHÖR

Mit dem intelligenten Zubehör lässt sich unser modulares System bei der Montage flexibel an fast alle Räumlichkeiten anpassen. Ob schmal oder breit, hohe oder niedrige Decken oder unebene Böden. Die selbstschneidenden Schrauben, kombiniert mit einer Vielzahl verschiedener Halterungen, sorgen für eine unglaublich starke und vielseitige Befestigung. Für eine besonders starke Deckenbefestigung werden die Elemente mit den Snappern oben miteinander verbunden. Das Sortiment beinhaltet zusätzlich verschiedene Regalsysteme mit variablen Befestigungen.



ASSA-ZYLINDERSCHLOSS
Tür vorbereitet für ASSA-Zylinderschloss.



EURO-ZYLINDERSCHLOSS
Tür vorbereitet für EURO-Zylinderschloss



VORHÄNGESCHLOSS MIT ABDECKUNG
Bei der Tür Medium wird das Vorhängeschloss mit einem zusätzlichen Winkel geschützt.



ÖSEN FÜR VORHÄNGESCHLOSS
UR SP Tür in Vollblech

» UNSERE ELEMENTE
WERDEN ZU 100%
AUS HOCHWERTIGEM
STAHL HERGESTELLT. «

SAFE.

Safe ist unser sicherstes Trennwandsystem. Die Basis bildet das Gitterelement UX 550, welches die Anforderungen des Schwedischen Verbands für Diebstahlbekämpfung erfüllt. Troax Safe eignet sich besonders für Orte, die sehr einbruchgefährdet sind wie z.B. Abstellräume in Wohngebäuden und Fahrradabstellräumen. Wie auch unsere anderen Systeme, sorgt Troax Safe für eine helle und gut belüftete Lagerumgebung, wo Brände leicht entdeckt und gelöscht werden können

- **STABIL, SICHER.**
- **MODULAR.**
- **QUALITÄTSKONSTRUKTION.**



ELEMENTE

Der Schwerpunkt bei der Entwicklung des UX 550 lag auf dem Aspekt Sicherheit. Es ist unsere sicherste und fortschrittlichste Trennwand und erfüllt ein Höchstmaß an Einbruchschutz. Troax Safe wurde gemäß SSF 1990-06-30/B getestet und zertifiziert. UX 550 eignet sich besonders für Bereiche, die sehr einbruchgefährdet sind. Die Troax Gittertrennwandsysteme können somit auch in Lagerbereichen eingesetzt werden. Troax Safe lässt sich einfach mit UX 450 und UR 350 kombinieren.

TÜREN

Die Tür UX 550 Zylinderschloss und die Tür UX 500 Vorhängeschloss wurden speziell für den Einsatz kombiniert mit den UX 550 Gitterelementen entwickelt. Das System in Verbindung mit der Tür UX 500 Vorhängeschloss wurde vom Schwedischen Verband für Diebstahlbekämpfung (SSF) getestet und zertifiziert. Sie kann so in Bereichen eingesetzt werden, wo besonders hohe Stabilität und Einbruchschutz benötigt werden. Das Türblatt hat einen 30×20 mm starken Rahmen und zusätzlich 2 horizontale Profile, die es besonders stabil und sicher machen. Die Tür ist mit einem zusätzlichen Winkel ausgestattet, der das Vorhängeschloss zusätzlich schützt. Die Maschenweite beträgt 50×50 mm. Die Türen werden vormontiert geliefert und ohne Türschwellen montiert, sodass der Zugang auch für Menschen mit körperlichen Behinderungen besonders einfach ist.

ZUBEHÖR

Mit dem intelligenten Zubehör lässt sich unser modulares System bei der Montage flexibel an fast alle Räumlichkeiten anpassen. Ob schmal oder breit, hohe oder niedrige Decken oder unebene Böden. Das System wurde vom Schwedischen Verband für Diebstahlbekämpfung (SSF) getestet und zertifiziert und eignet sich besonders für Orte, die sehr einbruchgefährdet sind. Das Sortiment beinhaltet zusätzlich verschiedene Regalsysteme mit variablen Befestigungen.



ELEMENT (H×B)	
Element UX 550	2200×200 mm
Element UX 550	2200×300 mm
Element UX 550	2200×700 mm
Element UX 550	2200×800 mm
Element UX 550	2200×1000 mm
Element UX 550	2200×1200 mm
Element UX 550	2200×1500 mm

TÜR TROAX SAFE UX 500 (H×B)	
Tür UX 500, P 900	2200×900 mm
Öffnung	1860×860 mm

TÜR TROAX SAFE UX 500 (H×B)	
Tür UX 500, EC 900	2200×900 mm
Öffnung	2000×810 mm
Tür UX 500, AC 900	2200×900 mm
Öffnung	2000×810 mm

DETAILS UX 550	
Rahmen	30×20×1.5 mm
Drahtstärke	5.0×5.0 mm
Maschenweite	50×50 mm
Standardfarbe	Grau RAL 7037, pulverbeschichtet

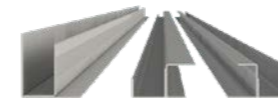
Alle RAL-Farben sowie in feuerverzinkt erhältlich.



» BEI DER ENTWICKLUNG
UNSERER PRODUKTE
STEHT IHRE SICHERHEIT
AN ERSTER STELLE.«

SAFE

Troax Safe, inkl. intelligentem Zubehör, ist das derzeit sicherste System auf dem Markt, geeignet für besonders einbruchgefährdete Bereiche. Das Zubehör (Bodenbefestigung, Schrauben und Zubehör) haben wir um ein einzigartig konstruiertes Profilsystem ergänzt. Durch die Verwendung der U-Profile wird die Stabilität der Eck- und Wandbefestigungen deutlich erhöht. Die Tür ist erhältlich mit Vorhängeschloss (UX 500) oder Zylinderschloss (UX 550).



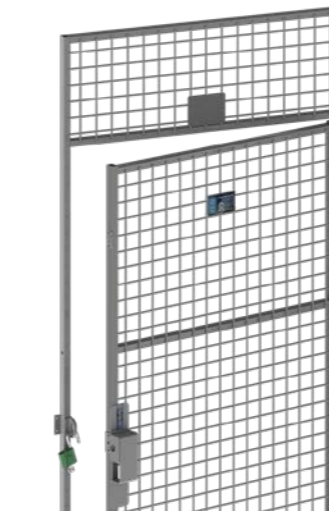
PROFILSYSTEM
Durch die Verwendung von U-Profilen wird das System besonders stabil.



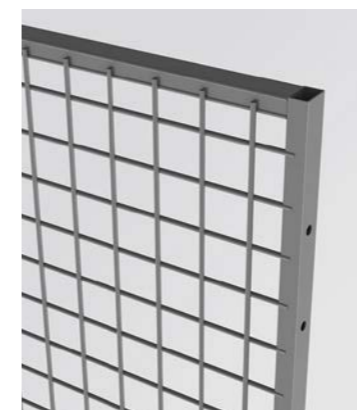
SCHRAUBEN UND ZUBEHÖR
Unser vielseitiges und durchdachtes Zubehör ermöglichen eine schnelle und sichere Montage.



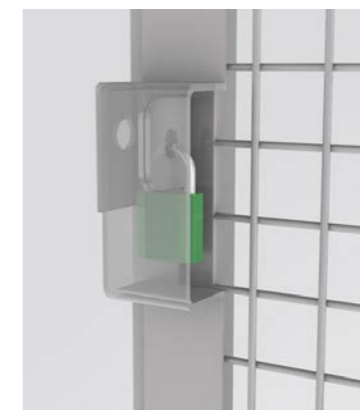
BODENBEFESTIGUNG
Mit der speziell konstruierten Bodenbefestigung lassen sich Bodenunebenheiten einfach ausgleichen.



TROAX SAFE UX 500
Safe, bestehend aus der UX 500 Tür vorgerichtet für Vorhängeschloss und den UX 550 Elementen, ist zertifiziert von dem Schwedischen Verband für Diebstahlbekämpfung (SSF).



ELEMENTE
Das System basiert auf den UX 550 Gitterelementen, kann aber auch mit UX 450 oder UR 350 kombiniert werden.



VORHÄNGESCHLOSS MIT ABDECKUNG
Die Troax Safe Türen UX 500 sind zusätzlich mit einem stabilen Winkel geschützt.



TROAX SAFE UX 500
Die Tür ist ein SBSC-zertifiziertes Produkt, die bevorzugte Lösung für anspruchsvollste Umgebungen.

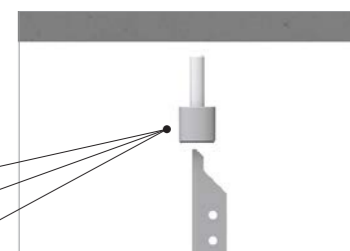
BIM.



Auf troax.com können Sie BIM-Dateien (Building Information Models) im Format ARCHICAD und AUTODESK REVIT herunterladen. Diese kleinen CAD-Dateien enthalten alle notwendigen physikalischen und funktionellen Eigenschaften und sind gut geeignet, wenn große Gebäude-Zeichnungen erstellt werden.

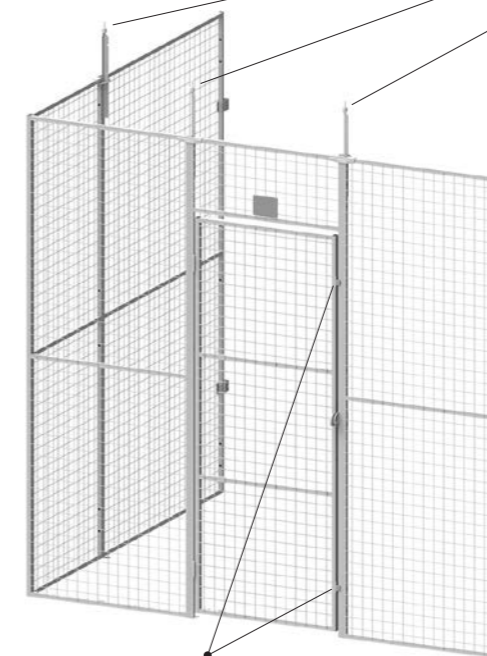
ZUBEHÖR SCHALLDÄMPFER.

TROAX HAT EINE REIHE VON SCHALLDÄMPFERN, DIE DEN UNANGENEHMEN KLANG VON METALL GEGEN METALL ODER METALL GEGEN BETON REDUZIEREN. DIESES ZUBEHÖR TRÄGT DAZU BEI, DEN LÄRM IN GEBÄUDEN ZU MINIMIEREN. WIR BEOBACHTEN EINEN TREND, DASS IMMER MEHR KUNDEN SCHALLDÄMMUNG EINBAUEN.



GERÄUSCHDÄMPFENDE DECKENBEFESTIGUNG

Eine Gummibefestigung, die Geräuschübertragung nach oben in das Gebäude minimiert.



GERÄUSCHDÄMPFENDE GUMMILEISTE

Die Gummileiste wird zur Geräuschminimierung an der Wandbefestigung montiert.



LEISES SCHLIESSEN

Geräuschkämpfender Türanschlag aus Gummi zur Geräuschminimierung beim Schließen.

ÖSEN UND ABDECK-PLATTE ALS ERSATZTEIL.

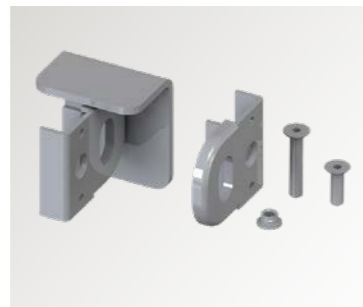
Wenn ein Schaden an den Ösen oder Abdeckplatten eingetreten ist, kann Troax Sie direkt mit Ersatzteilen beliefern. Für den Austausch muss nur ein Loch gebohrt werden, es sind keine Schweißarbeiten notwendig. Durch Anziehen der Schraube, dreht sich die Mutter in den Stab. So lassen sich die Abdeckplatten oder Ösen, ohne vorherige Öffnung der Türe, nicht mehr lösen.

Weiterhin ist eine zusätzliche Abdeckung für die Ösen und Abdeckplatten erhältlich. Alter Schutz kann so ersetzt werden oder die Sicherheit einer bereits vorhanden Tür erhöht werden.

24



FÜR CLASSIC, TÜR UR 350.



FÜR MEDIUM, TÜR UX 450.

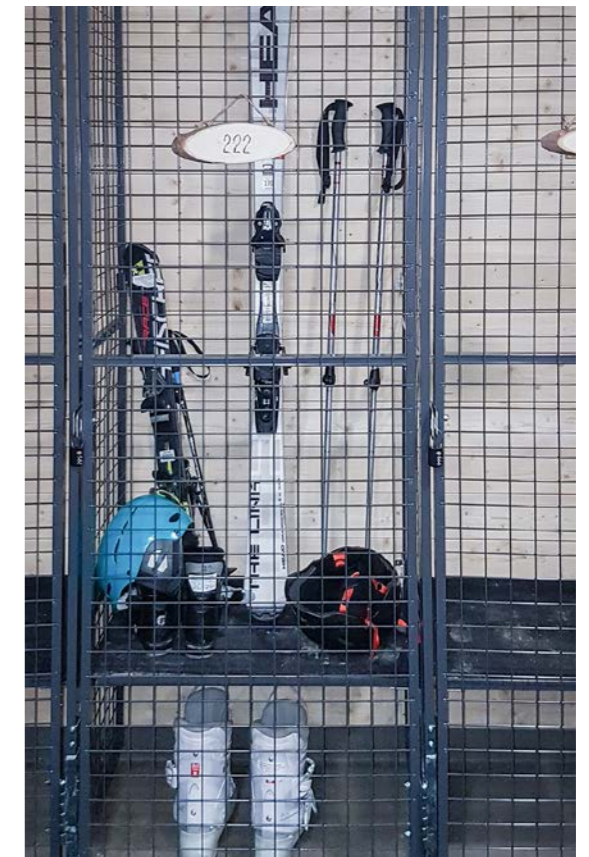
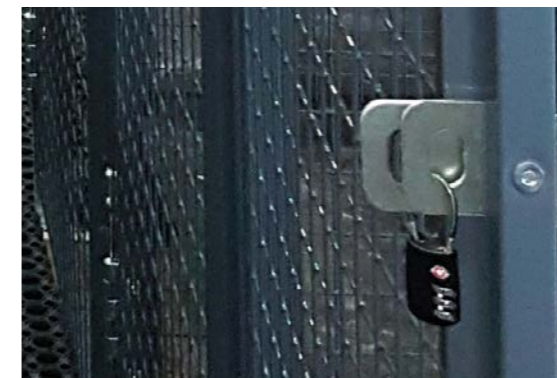
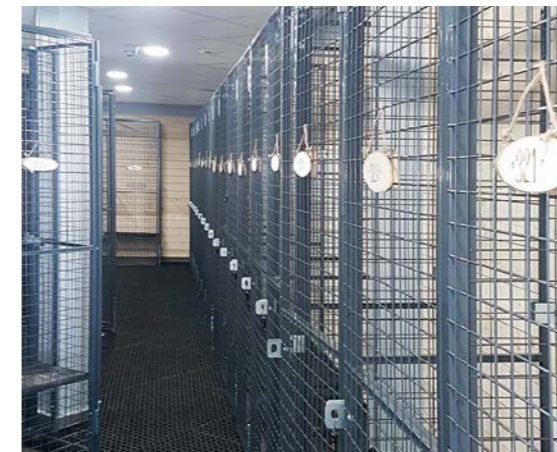


FÜR SAFE, TÜR UX 500.

SKI LAGER.

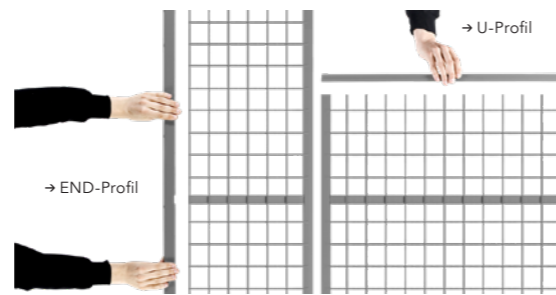
Unsere intelligente und sichere Montage von losen Scharnieren, Abdeckplatten und Türstoppern wird nun durch den Einsatz von Muttern ergänzt. Das Ergebnis ist ein individueller Lagerraum, gemäß Ihren Anforderungen. Die Türen können je nach gewünschter Breite (200 mm, 300 mm, 500 mm, 700 mm, 800 mm, 1000 mm, 1200 mm oder 1500 mm) aus unseren Standard Wandelementen gebaut werden. Die auf dieser Seite gezeigte Anwendung ist eine Lagerung von Skiern. Gerne beraten wir Sie individuell.

25



INTELLIGENTES ZUBEHÖR.

DIE BELIEBTESTEN TRENNWANDSYSTEME VON TROAX BIETEN MIETERN EINEN HOHEN LEVEL AN SCHUTZ UND SICHERHEIT. SOBALD SIE SICH FÜR EINE TÜR ENTSCHEIDEN HABEN, KÖNNEN WIR IHNEN EINE REIHE VON INTELLIGENTEM UND EINZIGARTIGEM ZUBEHÖR ANBIETEN. KONTAKTIEREN SIE UNS FÜR WEITERE INFORMATIONEN. WWW.TROAX.COM



ANPASSUNGEN VOR ORT
Mit dem END- und U-Profil lassen sich die Gitterelemente einfach in der Höhe und Breite anpassen.



NUMMERSCHILD
Wird optional am Türblatt angebracht.



NUMMERIERUNG
Es sind für alle Türen optionale Nummerierungen erhältlich.



TÜRSCHLIESSER
Sorgt dafür, dass die Tür immer hinter Ihnen schließt.



BAUSATZ TÜRVERSTÄRKUNG
Ermöglicht das Kürzen eines Türblatts auf die gewünschte Höhe, unter Beibehaltung der Stabilität.



ÜBERZEUGENDE VISUALISIERUNG.

ZEICHNUNGEN UND ÜBERSICHT IN 2D UND 3D



MAKING YOUR WORLD SAFE